

# 社協だより

社会福祉法人

宇陀市社会福祉協議会

## 宇陀市ボランティア連絡協議会 研修会



1月26日、宇陀市農村環境改善センター「農林会館」において、宇陀市ボランティア連絡協議会主催の研修会が開催されました。

講師は、奈良いのちの電話協会で評議員をされている、宇陀市在住の喜多俊幸先生です。喜多先生は、奈良県内で広くボランティア活動をされています。

当日は、「日本人の忘れもの」～奉仕(ボランティア)の精神(こころ)を～と題してご講演をいただきました。

日本の美しいことば、「ありがとう」「どうぞ」「すみません」。こんなことばがこだわりなく出てくるような生き方をしたい、と話されました。ボランティア活動もその思いと共通するものがあると感じました。

研修会には、85名の方が参加され、喜多先生のマジックを取り入れた講演に、笑いあり、うなずき、そして真剣にメモをとり、充実した研修会となりました。

### 主な内容

2～3… 地域包括支援センター移転について

リサイクル情報

4……… 赤い羽根共同募金助成申請募集

5～8… 赤い羽根共同募金協力者一覧

9… 5ら5らバス運転ボランティア募集

平成27年度ボランティア活動保険

10… いきいきサロン紹介

相談日のお知らせ・善意銀行



# (仮称)宇陀市医療介護あんしんセンター開設に伴い 「地域包括支援センター」を移転します

現在、宇陀市の高齢化率は、34.6%(平成27年1月現在)となり、3人に1人以上が65歳以上となっています。

ひとり暮らし高齢者や高齢者のみの世帯が増加する中、病気や高齢になっても、できる限り住み慣れた我が家、地域で自分らしい暮らしを人生の最後まで続けることができるよう、「住まい」「医療」「介護」「予防」「生活支援」が一体的に提供される『地域包括ケアシステム』の構築が必要となります。

「介護」では、十分な在宅サービスが提供できること。「医療」では、急性期や集中的なりハビリが必要なときには入院することもあります。基本的には、かかりつけ医を持ち、身近な医療機関で診てもらうこと。また、通院が難しくなれば、医師に訪問してもらう「在宅医療」も必要となってきます。

そこで、在宅医療や介護についての相談ができる拠点として、平成27年4月に、地域包括支援センター機能と在宅医療連携業務が一体的に実施できる「(仮称)医療介護あんしんセンター」を宇陀市直営で設置することとなりました。

それに伴い、次のとおり宇陀市地域包括支援センターの事務所の移転を行います。

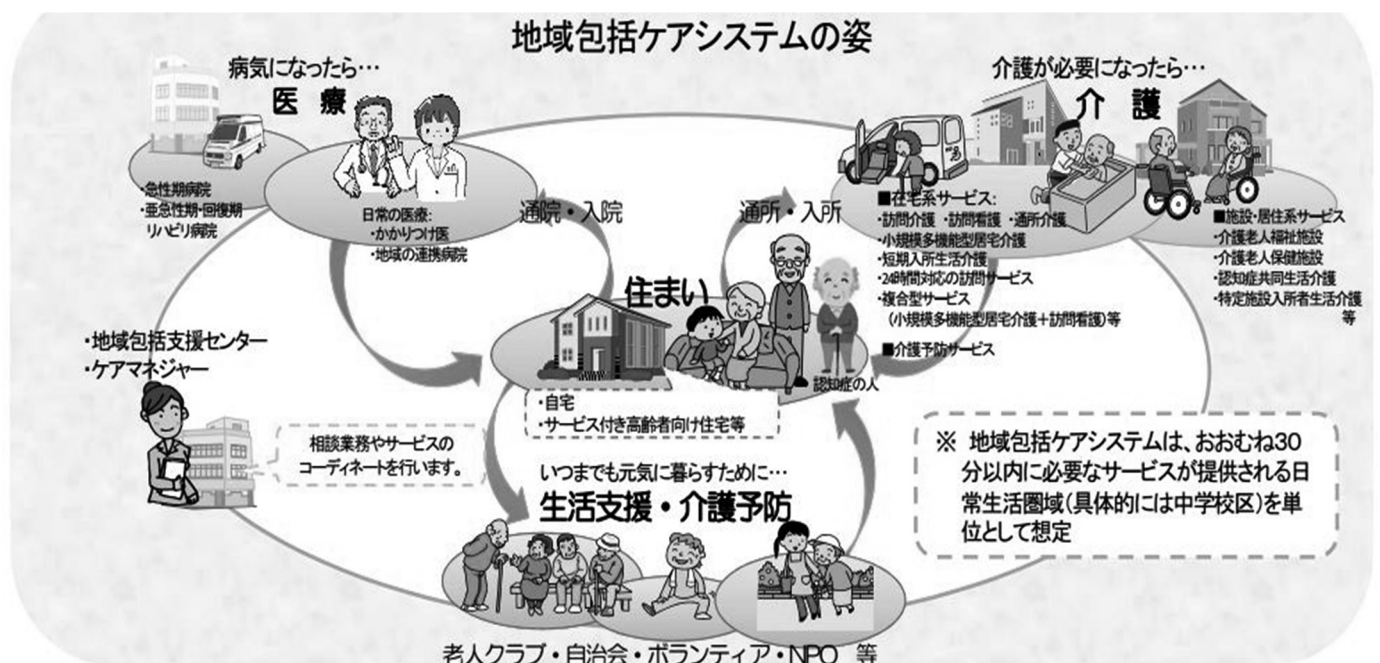
**事務所移転日 平成27年3月23日(月)**

**移転先 〒633-0204 宇陀市榛原福地28番地の1**

宇陀市立病院東となり(奈良県宇陀川浄化センター3階榛原保健センター内)

☎ 0745-85-2500

FAX 0745-85-2501



# 在宅医療とは？

在宅医療とは、在宅で行う医療のことで、外来医療・入院医療について、第三の医療といわれています。

通院困難な患者さんが過ごす自宅などに、医師が訪問して、医療を提供することを在宅医療といいます。

通院困難であれば、若い方からお年寄りまで、病気の種類や障害の種類に関係なく受けることができます。



## 往診と在宅医療はどう違うの？

「往診」は、患者さんの病気が急変した時などに、医師が訪問して行う診療ですが、「在宅医療」は、通院が困難な患者さんの自宅に医師が定期的に訪問して診療を行います。

### 在宅医療・介護についてのご相談は

宇陀市地域包括支援センターへご相談ください。

☎ 0745-84-4800

IP ☎ 0745-88-9202



## リサイクル情報



★申し込みは、宇陀市社会福祉協議会までご連絡ください。  
☎ 0745-84-4116 IP ☎ 0745-88-9202

宇陀市社会福祉協議会では『もったいない』そんな心を大切に、リサイクルをしています。家庭にある不用品を譲ったり、求める人の仲介を行っています。ただし、家電製品は取り扱っておりません。譲っていただく品物は、希望者が現れるまでご自宅で保管していただきます。希望者が現れるまでに処分されましたら、宇陀市社会福祉協議会までご連絡ください。

### ☆譲ります☆

- 学習机
- ソファ（組立て式）
- ダブルベッド
- 榛原中学校制服（女子 150 cm）
- 雛人形（7段飾り）

### ☆譲ってください☆

- 榛原西小学校制服（男子 150～160 cm、女子 140～150 cm）
- 榛原西小学校体操服（冬用 140～150 cm）
- ベビーカー（双子用）
- 菟田野小学校制服（男子/女子 150 cm）
- ぶら下がり健康器
- 子ども用自転車（男子 20 インチまたは 22 インチ）

人事異動を行いました 1月1日付〔 〕は旧任

■転出 ▷市役所健康増進課室生福祉保健交流センター 木戸ちさと〔地域包括支援センター〕



# 赤い羽根共同募金による助成申請募集



住民相互のたすけあいを基調とする共同募金は、誰もが住み慣れた地域で安心、安全に暮らすことができ、住民自らが参加する地域福祉コミュニティを実現するための多様な活動を支援する役割が求められています。

奈良県共同募金会宇陀市支会では、日頃から公的サービスでは対応し難い福祉需要に対して様々な活動を展開しているNPO法人、ボランティアグループ等を支援するため、地域福祉の一層の推進を図ることを目的として助成要望を受付いたします。

対 象	宇陀市内に活動拠点をおき、1年以上の活動実績のあるNPO法人またはボランティアグループなど
受付期間	平成27年3月2日(月)～3月27日(金)【厳守】 ※土曜日・日曜日は除く
対象事業	平成27年度に実施する事業 福祉または福祉に関連するボランティア活動、教育・子育て・防災・防犯等の分野における先駆的・開拓的な活動、並びに住民参加の福祉のまちづくりにつながる活動であること。(但し、介護保険関連サービス事業を除く。) また、他からの助成金等を受けていない、もしくは受ける予定がない事業。
助成金額	1団体につき、助成対象事業の80%〔上限3万円〕を超えない金額。
応募方法	申請書の用紙は、奈良県共同募金会宇陀市支会(宇陀市社会福祉協議会)窓口、または宇陀市社会福祉協議会ホームページ「新着情報」から様式をダウンロードできます。 また、所定の申請書に必要事項を記入のうえ、ご持参いただき詳細をお聞かせいただきます。 ※事前に日時を連絡のうえ、お越しく下さい。
助成の決定	奈良県共同募金会宇陀市支会が審査のうえ、決定します。 なお、審査において、申請者に説明を求めることがあります。

**お問い合わせ先** 奈良県共同募金会宇陀市支会(宇陀市社会福祉協議会)

☎ 0745-84-4116 / IP 0745-88-9202

## 共同募金配分金事業完了報告書(平成26年度事業)の提出について

平成26年度実施事業に助成金を受けた団体等は、事業完了後、団体等での収支報告で承認を受けた後、速やかに完了報告書を提出してください。

**完了報告書の提出締め切りは、平成27年4月20日(月)までです。【厳守】**



# 平成26年度 赤い羽根共同募金 ご協力ありがとうございました



## 奈良県共同募金会宇陀市支会

昨年10月1日から12月31日まで実施しました共同募金に、たくさんの方の心あたたまる募金をお寄せいただき、心からお礼を申し上げます。

また、平成26年度の赤い羽根共同募金及び歳末たすけあい募金運動に、ご協力いただいた方々は次の通りです。【順不同、敬称略】※募金額等の報告は社協だより7月号に掲載します。

### 赤い羽根共同募金

#### 法人募金（事業所）

##### ●大宇陀

- 中山縫製
- 鳳隆建設(株)
- ナント種苗(株)
- (株)ダイワホーサン
- (株)西岡組
- (有)高岡電気
- (有)うだ介護サービス
- ウタ薬品(株)
- 奈良金粉工業(有)
- 佐々竹建設(株)
- (株)ササオカ
- (株)西本組
- (有)山本石油
- (株)スーパージョシムラ
- (有)植田測量設計事務所
- (株)森野吉野葛本舗
- (株)黒川本家
- (有)尚文堂書店
- 弘文舎印刷所
- (株)クスタ
- (株)ケアドリーム
- 宇廻石油(株)
- (株)上田工業
- 植平工業(株)
- (株)大宇陀・金網
- 志を乃屋
- 芳村酒造(株)
- (株)久保本家酒造
- (株)日浦モーターズ
- NPO法人宇陀の街づくり研究会
- 扇電器(株)

- (株)材新
- (株)南都銀行大宇陀支店
- JANAならけん大宇陀支店
- (有)アキノ
- 川島製材
- (有)ライプモリモト
- (株)松本製材所
- (有)迎建材
- (有)谷田物流
- (株)スーパームリかわ
- (株)永澤住宅設備
- 阿騎野新鮮野菜直売所
- (有)マルコ商会
- 大宇陀郵便局
- れすとらん甘羅
- 宇陀カントリークラブ
- オートリード(株)
- 天馬運輸(株)
- (株)宇陀ガーデン
- 阿騎野農産物加工組合
- (株)大國
- (株)芳岡
- (株)オオタニ
- (有)ライフ阿騎野
- 阿騎野ゴルフ倶楽部
- (株)福辻盛木所
- (有)シンボウ
- 南造園土木(株)
- (株)柄建建材技研

##### ●菟田野

- 森庄銘木産業(株)
- JANAならけん菟田野支店
- 菟田野郵便局
- (株)森野
- (株)南都銀行菟田野支店

##### ●榛原

- NPO法人宇陀カエテの郷づくり
- 中口石材
- 大和工業(株)
- (株)セフィアライフうたの愛ライフ
- (株)舛田
- 奈良産業(株)
- (株)中作
- (株)丸新産業
- (株)森本フア
- (株)春日
- (株)東木材工業
- (仁)毛皮店向本力男
- 鈴鹿セーム工業(株)
- 大和建設(株)
- NPO法人八木一男福祉会
- 正南毛皮
- 吉田新聞舗
- 田中硝子(株)
- 粉川石油(株)
- 医療法人拓誠会
- 西井木材(株)
- (株)創夢
- (株)豊国奈良東部営業所
- 特別養護老人ホームやまびこ
- 大和環境リサイクル(株)
- その他1件

- 三和自動車(株)
- (有)玉岡設備工業
- 松塚建設(株)
- 倉本土他家屋調査士事務所
- ノチオ力整備院
- (株)十三商事
- つごし動物病院
- さつぼろらうめん奈良榛原店
- とつきん亭
- とん平
- 加藤クリニック
- 熊田内科クリニック
- プライスカット榛原福地店
- TKM・建築
- 松塚歯科医院
- Ono Cafe
- デイサービスひだまり
- 山本診療所
- 谷口内科医院
- (株)天下堂
- (株)イツミ
- (株)福忠
- ファミリーマート榛原萩原店
- ヤマタ水産
- (株)福寿館
- 産経新聞榛原専売所
- 榛見が丘歯科クリニック
- 天葬祭・蘇生
- メモリアルホールゆり
- 東鉄工所
- 藤本歯科医院
- 四季NiSiDa
- 井谷石油(株)
- 熊本内科医院
- 宗祐寺
- 笹井昇栄堂

吉岡商事(株)  
 榛原ガス(株)  
 藤井歯科医院  
 アンフイー訪問看護ステーション  
 榛原防災センター  
 毎日新聞榛原販売所  
 シルバーコートひまわり  
 (株)池田工業社  
 (株)奥田鉄工所  
 杉屋  
 モンヴェールウエヤマビル  
 (株)南都銀行榛原支店  
 松田歯科医院  
 大和信用金庫榛原支店  
 (株)ABCライフ  
 福寿館本店  
 やまと座  
 澤田建材(株)  
 杉年歯科医院  
 大昭林業(株)  
 水谷歯科医院  
 SUPER LAUNDRY  
 せんたく館榛原店  
 ローソン榛原萩原店  
 釜本眼科  
 林歯科医院  
 榛原新町郵便局  
 三和相互住宅販売(株)  
 NPO法人サポートセンターきずな  
 やまぐち薬局  
 JAならけん榛原支店  
 ローソン榛原篠楽店  
 セブンスイレブン宇陀篠楽店  
 宇陀化成工業(株)  
 大内建設(株)  
 (有)福田水道設備

(株)池田モーターズ  
 坂口土木(株)  
 三浦工務店  
 皆見造園  
 (株)水野設備  
 心境農産  
 萩乃里診療所  
 日エプロス(株)  
 トウラデンキ榛原店  
 (株)オークワサンクシティ榛原店  
 (有)吉住保険コンサルタント  
 シャトレーゼなら榛原店  
 吉村鍼灸整骨院  
 粉川木材(株)  
 奈良斗セキ販売(株)榛原営業所  
 (有)類農園  
 櫻建設(株)  
 (株)中元工務店  
 森開熙  
 高岡功土地家屋調査士事務所  
 田中繊維  
 岡野石油(株)  
 浦田園芸  
 植平コンクリート工業(株)  
 福角毅(野菜生産)  
 大阪高級铸造鉄工(株)奈良事業所  
 (株)大門測量設計事務所  
 榛原コンクリート工業(株)  
 (有)美登路製材  
 三佳建設  
 (株)桑原建築工務店  
 辻本博  
 マルコマ(株)榛原工場  
 山口農園(有)  
 ボディーショップKIKUTA  
 さんでんき

ヘアサロン山内  
 吉田設備工業  
 伊那佐郵人  
 リースキンアイビイ  
 久保木材  
 ハイバラ自動車整備  
 森田林業  
 山根製材  
 稲森建具  
 農産物直売場高井の驛  
 橋本工務店  
 貝田酒店  
 宇陀清掃  
 松牧簡易郵便局  
 ●**室生**  
 新生室生(株)  
 (株)ドリーム  
 (株)ハクリユウ  
 室生村森林組合  
 (株)メバック  
 △ロウ36ゴルフクラブ  
 (有)高岡エンジニアリング  
 (株)大和化銀  
 立起ポンプシステム(株)  
 奥野畜産  
 福井療院  
 杉浦歯科医院  
 北山歯科診療所  
 JAならけん室生支店  
 (株)杉中石油  
 (有)室生村ふるさとセンター  
 (株)あたらしや  
 花の郷瀧谷花しょうぶ園(有)  
 三本松郵便局  
 ローソン三本松店

米田司法書士事務所  
 和風レストラン青葉の庄  
 服部呉服店  
 (株)橋本屋  
 室生寺  
 (株)ふれあい・むろう  
 室生郵便局  
 民宿むろう  
 特別養護老人ホーム室生園  
 多山酒造(合名)会社  
 (有)スギヤ  
 染田郵便局  
 森川住建(株)  
 (株)北村鉄工所室生工場  
 (株)ニシヤマコーポレイト  
 (有)田口化工機  
 その他1件

**職域・学校  
 その他募金**

●**職域**  
 大宇陀特別養護老人ホーム  
 ラガール互助会  
 菟田野郵便局  
 こまどりケーブル(株)  
 (有)スギヤ  
 特別養護老人ホーム室生園  
 宇陀商工会室生支所  
 奥山組合  
 大宇陀地区民生児童委員  
 菟田野地区民生児童委員  
 榛原地区民生児童委員  
 室生地区民生児童委員  
 大宇陀幼児園  
 菟田野保育所

榛原幼稚園  
 榛原東幼稚園  
 榛原西幼稚園  
 榛原北保育園  
 しらゆり保育園  
 室生幼稚園  
 宇陀市役所他関係機関  
 宇陀市社会福祉協議会  
 その他2件

●**学校**  
 大宇陀小学校  
 大宇陀中学校  
 榛生昇陽高等学校

●**募金箱設置協力店**  
 阿騎野新鮮野菜直売所  
 大宇陀温泉あきののゆ  
 字廻石油(株)  
 菟田野アグリマート  
 デイリーショップタナカ  
 Aコープ榛原店  
 プライスカット榛原福地店  
 オークワサンクシティ榛原店  
 道の駅宇陀路室生  
 宇陀市役所他関係機関

●**その他**  
 結の会  
 その他2件

●**共同募金協力型自動販売機  
 (設置先名)**  
 榛原コンクリート工業(株)  
 峠谷造園石材  
 阿騎野S・S

# 戸別募金

## ●大宇陀

万六自治会  
出新自治会  
拾生自治会  
上新自治会  
中新自治会  
上自治会  
上中自治会  
上本自治会  
上茶自治会  
春日旧自治会  
下茶自治会  
下本自治会  
下中自治会  
下出口自治会  
小出口自治会  
春日新自治会  
上宮奥自治会  
中宮奥自治会  
下宮奥自治会  
関戸自治会  
大東自治会  
本郷自治会  
黒木自治会

岩室自治会  
小附二区自治会  
小附三区自治会  
内原上自治会  
内原下自治会  
中河原自治会  
小附一区自治会  
嬉河原自治会  
芝生自治会  
半阪自治会  
馬取柿自治会  
麻生田自治会  
内原自治会  
口今井自治会  
野依自治会  
平尾自治会  
五津自治会  
岩清水自治会  
調子自治会  
塚脇自治会  
藤井自治会  
才ヶ辻自治会  
桐山自治会  
谷脇自治会  
上守道自治会  
下出自治会  
後出自治会  
山口自治会  
白鳥居自治会  
上品自治会  
下品自治会  
和田自治会  
小和田自治会  
牧自治会  
栗野自治会  
田原自治会

上片岡自治会  
下片岡自治会  
東平尾自治会  
大熊自治会  
古市場自治会  
●菟田野  
岩崎自治会  
別所自治会  
平井自治会  
見田自治会  
大澤自治会  
大神自治会  
松井自治会  
稲戸自治会  
駒帰自治会  
佐倉自治会  
宇賀志自治会  
東郷自治会  
入谷自治会  
下芳野自治会  
上芳野自治会  
岩端自治会

天満台東4丁目自治会  
ひのき坂自治会  
角柄自治会  
柳自治会  
あかね台自治会  
小鹿野自治会  
西峠自治会  
墨坂自治会  
新吉田自治会  
福田自治会  
上町自治会  
稲荷町自治会  
新町自治会  
宮本自治会  
菟田川自治会  
榛原駅前自治会  
新駅前自治会  
口田辺自治会  
高萩台自治会  
鳥見町自治会  
富士見ヶ丘自治会  
小鹿台自治会  
榛原プリンスハイツ自治会  
桜が丘自治会  
グリーンスクエア榛原自治会  
榛見が丘自治会  
萩乃里自治会  
下井足自治会  
篠楽自治会  
雨師自治会  
安田自治会  
笠間自治会  
足立自治会  
萩の原自治会  
池上自治会  
高塚自治会

福西自治会  
栗谷自治会  
比布自治会  
石田自治会  
山路自治会  
大貝自治会  
澤自治会  
三宮寺自治会  
母里自治会  
内牧自治会  
八滝自治会  
赤埴甲自治会  
自明自治会  
桧牧甲自治会  
桧牧乙自治会  
荷阪自治会  
とりみ坂自治会  
●室生  
向刈奥山自治会  
向刈自治会  
大野上出自治会  
大野下出自治会  
大野緑川自治会  
大野西垣内自治会  
大野中山台自治会  
三本松古大野自治会  
三本松元三自治会  
三本松琴引自治会  
三本松中村自治会  
三本松長瀬自治会  
砥取自治会  
滝谷自治会  
萩自治会  
西谷自治会  
龍口自治会

無山自治会  
無山(東)自治会  
多田自治会  
染田自治会  
小原自治会  
上笠間滝之尾自治会  
上笠間田部自治会  
上笠間下手自治会  
上笠間上手自治会  
上笠間峠・青葉自治会  
上笠間川上自治会  
深野自治会  
下笠間自治会  
黒岩自治会  
田口弁財天自治会  
田口元上田自治会  
田口元角川自治会  
下田口原山自治会  
下田口胎中自治会  
下田口自治会  
室生下出自治会  
室生荷之出自治会  
室生菅間出自治会  
室生西出自治会  
室生広垣内自治会





歳末たすけあい募金

戸別募金

●大宇陀

- 万六自治会
- 出新自治会
- 拾生自治会
- 上新自治会
- 中新自治会
- 上自治会
- 上本自治会
- 春日旧自治会
- 下茶自治会
- 下中自治会
- 下出口自治会
- 小出口自治会
- 春日新自治会
- 上宮奥自治会
- 中宮奥自治会
- 下宮奥自治会
- 関戸自治会
- 大東自治会
- 本郷自治会
- 黒木自治会
- 迫間内垣内自治会
- 迫間阿騎野自治会
- 迫間高校前自治会
- 中庄自治会
- 拾生内垣内自治会
- 拾生川原町自治会
- 西山内垣内自治会
- 西山川向自治会
- 岩室内垣内自治会
- 岩室五十軒自治会
- 岩室自治会

- 小附二区自治会
- 小附三区自治会
- 内原上自治会
- 内原下自治会
- 中河原自治会
- 小附一区自治会
- 嬉河原自治会
- 芝生自治会
- 馬取柿自治会
- 麻生田自治会
- 内原自治会
- 口今井自治会
- 野依自治会
- 平尾自治会
- 五津自治会
- 岩清水自治会
- 調子自治会
- 塚脇自治会
- 藤井自治会
- 才ヶ辻自治会
- 桐山自治会
- 谷脇自治会
- 上守道自治会
- 下出自治会
- 後出自治会
- 山口自治会
- 白鳥居自治会
- 上品自治会
- 下品自治会
- 小和田自治会
- 牧自治会
- 栗野自治会
- 田原自治会
- 上片岡自治会
- 下片岡自治会
- 東平尾自治会

●菟田野

- 大熊自治会
- 古市場自治会
- 岩崎自治会
- 別所自治会
- 平井自治会
- 見田自治会
- 大澤自治会
- 大神自治会
- 松井自治会
- 稲戸自治会
- 駒帰自治会
- 佐倉自治会
- 宇賀志自治会
- 東郷自治会
- 入谷自治会
- 下芳野自治会
- 上芳野自治会
- 岩端自治会
- 戒場自治会
- 山辺三自治会
- 五月ヶ丘自治会
- 額井自治会
- 長峯自治会
- 福地自治会
- 玉立自治会
- 天満台西1丁目自治会
- 天満台西2丁目自治会
- 天満台西3丁目自治会
- 天満台西4丁目自治会
- 天満台東1丁目自治会
- 天満台東2丁目自治会
- 天満台東4丁目自治会

- ひのき坂自治会
- 角柄自治会
- 柳自治会
- あかね台自治会
- 小鹿野自治会
- 西峠自治会
- 墨坂自治会
- 新吉田自治会
- 福田自治会
- 上町自治会
- 稲荷町自治会
- 新町自治会
- 宮本自治会
- 菟田川自治会
- 榛原駅前自治会
- 新駅前自治会
- 口田辺自治会
- 高萩台自治会
- 鳥見町自治会
- 富士見ヶ丘自治会
- 榛原プリンスハイツ自治会
- 桜が丘自治会
- グリーンスクエア榛原自治会
- 榛見が丘自治会
- 下井足自治会
- 篠楽自治会
- 雨師自治会
- 安田自治会
- 足立自治会
- 白樺台自治会
- 萩の原自治会
- 池上自治会
- 高塚自治会
- 福西自治会
- 栗谷自治会
- 比布自治会

- 石田自治会
- 山路自治会
- 大貝自治会
- 澤自治会
- 三宮寺自治会
- 母里自治会
- 内牧自治会
- 八滝自治会
- 赤埴甲自治会
- 赤埴乙自治会
- 高井自治会
- 自明自治会
- 桧牧甲自治会
- 桧牧乙自治会
- 荷阪自治会
- とりみ坂自治会
- 室生
- 向刈奥山自治会
- 向刈自治会
- 大野上自治会
- 大野下自治会
- 大野緑川自治会
- 大野西垣内自治会
- 大野中山台自治会
- 三本松古大野自治会
- 三本松元三自治会
- 三本松引自治会
- 三本松中村自治会
- 三本松長瀬自治会
- 砥取自治会
- 滝谷自治会
- 蔵自治会
- 西谷自治会
- 龍口自治会
- 無山自治会

- 多田自治会
- 染田自治会
- 小原自治会
- 上笠間滝之尾自治会
- 上笠間田部自治会
- 上笠間下手自治会
- 上笠間上手自治会
- 上笠間峠・青葉自治会
- 上笠間川上自治会
- 深野自治会
- 下笠間自治会
- 黒岩自治会
- 田口弁財天自治会
- 田口元上田口自治会
- 田口元角川自治会
- 下田口原山自治会
- 下田口胎中自治会
- 下田口自治会
- 室生下自治会
- 室生荷之出自治会
- 室生菅間自治会
- 室生西出自治会
- 室生広垣内自治会

その他募金

その他1件





# らくらくバス (過疎地バス) 運転ボランティア募集!!



## 走行地域

菟田野・大宇陀地区内

## 走行時間

1日5便 (平日のみ)

1便 7:55~ (約30分間: 菟田野~大宇陀間)

2便 8:40~ (約1時間: 菟田野地域内)

3便 11:20~ (約1時間: 菟田野地域内)

4便 15:30~ (約1時間: 菟田野地域内)

5便 16:33~ (約30分間: 菟田野~大宇陀間)

## 応募要件

- ① 宇陀市内在住の方
- ② 普通自動車第2種運転免許を所持している方  
(1種免許の方は、一定の講習を受講していただきます。)

## その他

宇陀市社会福祉協議会までの交通費等、一定の費用は負担します。  
詳細は、下記までお問い合わせください。



## 宇陀市社会福祉協議会

☎ 0745-84-4116 (IP: 0745-88-9202)

## 平成27年度 《ボランティア活動保険》

更新手続きは  
お早めに!

ボランティア活動中の様々な事故によるケガや損害賠償責任などについて補償する保険です。万が一の事故に備えて、できる限り加入されることをお勧めします。また、本年度加入された方は、3月末で保険が切れます。続けて活動される方は、更新が必要ですのでご注意ください。

なお、更新手続きの受付は、すでに始まっていますのでお早めに手続きをお願いします。

申込・補償内容・金額については、下記までお問い合わせください。



ケガの補償



賠償責任の補償

## お問い合わせ先

宇陀市社会福祉協議会

☎ 0745-84-4116 (IP 0745-88-9202)

# あなたの地域のいきいきサロン ～ 紹介④1～

サロン名 **小原さくら**  
 開催場所 小原みのりホール  
 対象地域 室生小原



小原さくらは、室生小原で発足したサロンです。  
 地域のボランティアが準備し、地域の皆さんがいつまでも元気で過ごせるよう開催しています。

色々な小物の制作、舞踊を観たり、簡単な体操、おしゃべりをして、共に交流する楽しい機会となっています。おやつは、ボランティアによる手作り菓子が特に喜ばれています。これからも皆さんが元気に参加され共に楽しいサロンにしていきたいと思っています。



## 相談日のお知らせ

### 弁護士による福祉専門相談

【要予約 先着2件】

■日時 **3月10日(火)**  
 午前10時～正午  
 ■場所・申込先 宇陀市社会福祉協議会  
 ☎ 0745-84-4116  
 IP 0745-88-9202

### 精神科医による専門相談

【要予約 先着2件】

■日時 **3月23日(月)**  
 午後2時～4時  
 ■場所・申込先 宇陀市社会福祉協議会  
 ☎ 0745-84-4116  
 IP 0745-88-9202

※ 弁護士・精神科医の相談日時と場所は、変更する場合があります。

## 社会福祉法人 宇陀市社会福祉協議会

〒633-2221 奈良県宇陀市菟田野松井 502 番地  
 (宇陀市中央公民館 菟田野分館内)

部署	電話番号	IP電話	FAX番号
総務課	0745-84-4116	0745 88-9202	0745 84-3600
地域包括支援センター	0745-84-4800		

宇陀市社会福祉協議会ホームページ  
<http://www.udashi-shakyo.jp/>



## 善意銀行

宇陀市善意銀行に次の方から預託いただきました。厚くお礼申し上げます。(H26.12.1～H27.1.31 受付分)

- ◆匿名・・・52円切手 200枚
  - ◆匿名・・・・・・9,994円
  - ◆(株)永澤住宅設備  
 福祉部リビングショップナガサワ  
 ・・・・車イス1台
  - ◆宇陀市菟田野毛皮革産業振興協議会  
 ・・・・344,725円
  - ◆青龍寺・・・・・・50,000円
- 【問】宇陀市社会福祉協議会