

うだし

社協だより

No.97

令和4年3月1日

社会福祉法人
宇陀市社会福祉協議会



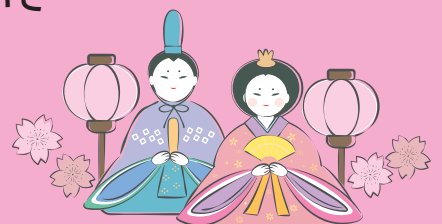
手話奉仕員養成講座(基礎課程)が終了しました

昨年5月28日から、今年の1月21日にかけて開催された手話奉仕員養成講座が終了しました。

この講座は、1年目の「入門課程」と、2年目の「基礎課程」で構成されており、今年度は2年目にあたる基礎課程でした。最終講座は2年間のまとめの講座であり、受講者が手話と身振りで劇を演じられたり、講座の感想を手話で発表されました。昨年度に続き、今年度もコロナ禍の中の開講となりましたが、閉講式では4名の方に修了証が授与されました。

主な 内容

- 2 児童発達支援事業所 にじいろこあらについて
- 3 赤い羽根共同募金による助成申請募集
共同募金配分金事業完了報告書の提出について
- 4 共同募金(学校募金)について
- 5 令和3年度共同募金協力者一覧
- 9 緑綬褒章／厚生労働大臣表彰
令和4年度ボランティア活動保険
- 10 相談日のお知らせ/リサイクル情報/善意銀行





児童発達支援事業所 にじいろこあら 令和4年4月から開所予定

★ にじいろこあらとは？

平成29年から始まったこあら教室が、事業所として **にじいろこあら** に名前が変わります！！

お子さまの心身の発達について不安を感じておられる方のための療育教室です。遊びながらお子さまの発達支援をしています。

★ 対象になるお子さまは？

市内にお住いの就学前のお子さまとその保護者の方で、医療機関や臨床心理士から診断又は入室を進められている2～5歳のお子さまです。

- ・言葉の遅れや不明瞭さがある。
- ・視線が合わせられない、または合わない。
- ・物や行動にこだわりが強い。
- ・落ち着きがなく動きまわり、待つことが苦手。
- ・感覚過敏である。等

お子さまの発達で気になることがある場合は、お気軽にご相談ください。

★ 教室の紹介

5～6名程度の小集団療育 3～5歳児クラスは毎週行っています。



運動遊び・感覚遊び・言葉の表現遊び等を中心に、保護者の方の悩みを聞きながら、共に考え支援します。



個別指導

あいさつや、持ち物の片付け、その他、個々のお子さまに合った活動内容で支援をします。

※個別指導は、予約制です。



場 所: 宇陀市人権交流センター3F (宇陀市菟田野古市場 1401-1)
※にじいろこあらのご利用に必要な手続き等、詳しい内容につきましては、こあら教室までお問合せ下さい。

TEL 0745-88-9662/090-9095-2667



赤い羽根共同募金による助成申請募集



住民相互のたすけあいを基調とする共同募金は、誰もが住み慣れた地域で安心、安全に暮らすことができ、住民自らが参加する地域福祉コミュニティを実現するための多様な活動を支援する役割が求められています。

宇陀市共同募金委員会では、日頃から公的サービスでは対応し難い福祉需要に対して様々な活動を展開しているNPO法人、ボランティアグループ等を支援するため、地域福祉の一層の推進を図ることを目的として助成申請を募集します。

対 象	宇陀市内に活動拠点をおき、1年以上の活動実績のあるNPO法人またはボランティアグループなど	
受付期間	令和4年3月1日(火)～令和4年3月18日(金) 午後5時必着 ※土・日は除く	
対象事業	令和4年度に実施する事業 福祉または福祉に関連するボランティア活動、教育・子育て・防災・防犯等の分野における先駆的・開拓的な活動、並びに住民参加の福祉のまちづくりにつながる事業（但し、介護保険サービス事業等、公的な制度に基づく資金を得ることができるものを除く。）であり、他からの助成金等を受けていない、もしくは受ける予定がない事業。	
助成金額	次のいずれか低い方の金額 (ア) 3万円 (イ) 助成対象事業経費の80%	例 助成対象事業経費4万円の場合 (イ)4万円の80%は3.2万円なので、 助成金額は低い方の(ア)3万円になる。
応募方法	応募用紙は、宇陀市共同募金委員会（宇陀市社会福祉協議会）にあります。また、宇陀市社会福祉協議会ホームページ「新着情報」の助成申請募集からダウンロードすることもできます。応募用紙は必要事項を記入のうえ、ご持参いただき詳細をお聞かせいただきます。 ※事前に日時を連絡のうえ、お越しく下さい。	
助成の決定	宇陀市共同募金委員会が審査のうえ決定します。 ※審査において、申請者に説明を求めることがあります。	

お問い合わせ先 宇陀市共同募金委員会（宇陀市社会福祉協議会）

☎ 0745-84-4116 / IP☎ 0745-88-9202

共同募金配分金事業完了報告書(令和3年度事業)の提出について

令和3年度に助成金を受けた団体等は、事業完了後、下記の期日までに完了報告書を提出してください。

令和4年4月18日(月)【厳守】

令和3年度 共同募金(学校募金)

ご協力ありがとうございました。



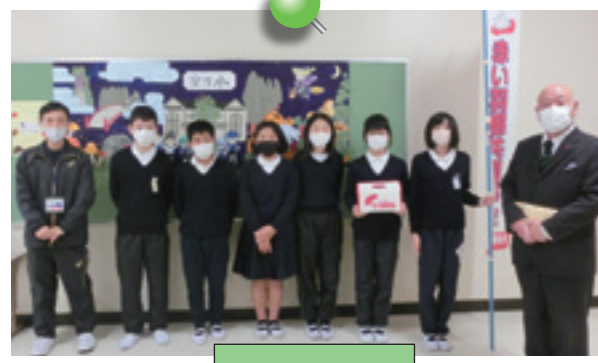
大宇陀小学校



榛原小学校



榛原西小学校



室生小学校



大宇陀中学校



菟田野中学校



榛原中学校



大宇陀高等学校

学校募金は、福祉教育の一環として、小・中・高等学校などで、児童・生徒からご協力いただいた募金です。
菟田野小学校では、募金袋を使って募金をしてくださいました。
※街頭募金では、菟田野小学校、室生小学校、室生中学校のみならず、ご協力ありがとうございました。



令和3年度 赤い羽根共同募金 ご協力ありがとうございました

宇陀市共同募金委員会 1月末日現在



昨年 10 月 1 日から実施しました共同募金に、たくさんの心あたたまる募金をお寄せいただきました。心からお礼を申し上げます。

令和 3 年度の赤い羽根共同募金及び歳末たすけあい募金運動に、ご協力いただいた方々は次の通りです。【順不同、敬称略】 ※募金額等の報告は社協だより7月号に掲載します。

赤い羽根共同募金

法人募金 (事業所)

●大宇陀 48件

- 鳳隆建設(株)
- ナント種苗(株)
- (株)ダイワホーサン
- (株)西岡組
- (有)高岡電気
- (有)うだ介護サービス
- ウダ薬品(株)
- 佐々竹建設(株)
- (株)ササオカ
- (株)スーパージョシムラ
- (有)植田測量設計事務所
- (株)森野吉野葛本舗
- (株)黒川本家
- 弘文舎印刷所
- (株)クスダ
- (株)ケアドリーム
- 松本自動車
- 字廻石油(株)
- (株)上田工業
- 植平工業(株)
- (株)大宇陀・金網
- 志を乃屋
- 芳村酒造(株)
- (株)久保本家酒造
- (株)南都銀行大宇陀支店
- J Aならけん大宇陀支店
- (有)アキノ
- (有)ライブモリモト
- (株)スーパームカワ
- (株)ナカムラレーシングファクトリー
- (株)ナガサワぶらす
- 阿騎野新鮮野菜直売所

- (有)マルコ商会
- 大宇陀郵便局
- (株)日浦モータース
- れすとらん甘羅
- 宇陀カントリークラブ
- (有)迎建材
- オートリード(株)
- 天馬運輸(株)
- (株)宇陀ガーデン
- 阿騎野農産物加工組合
- (株)大國
- (株)オオタニ
- 阿騎野ゴルフ倶楽部
- (株)福辻盛木所
- (有)シンボウ
- (株)栢窪建材技研

●菟田野 29件

- 森庄銘木産業(株)
- (株)南都銀行菟田野支店
- 菟田野郵便局
- 中尾石油店
- NPO法人宇陀力エデの郷づくり
- J Aならけん菟田野出張所
- 白銀セルフセンター
- (株)森野
- 中口石材
- (株)マスタ
- (株)丸新産業
- 正南毛皮鞆製所
- (株)春日
- 鈴鹿セーム工業(株)
- NPO法人八木一男福祉会
- 西勝毛皮
- 奈良産業(株)
- (株)中作

●榛原 122件

- (株)森本ファア
- (株)東木材工業
- 読売新聞菟田野Y C
- 田中硝子(株)
- 横谷工務店
- 粉川石油(株)
- 西井木材(株)
- 菟田野アグリマート有責任事業組合
- 医療法人拓誠会
- 特別養護老人ホームやまびこ
- その他1件
- (株)森田工務店
- (有)東和技研工業
- すし善天満台店
- 榛原天満台西郵便局
- 山岡呉服店
- 堀田工務店
- 宇陀清掃社(株)
- 三和自動車(株)
- (有)玉岡設備工業
- 松塚建設(株)
- (株)十三商事
- つごし動物病院
- ノチオ力整骨院
- さっぼろらうめん奈良榛原店
- とつきん亭
- 熊田内科クリニック
- (株)タカラインサービス
- とん平
- 加藤クリニック
- 複合老人福祉施設ゆあほうむ榛原
- プライスカット榛原福地店
- 50R
- 松塚歯科医院

- Cafe Cafe 楽
- ティサービスひだまり
- 山本診療所
- 谷口内科医院
- (株)天下堂
- (株)イツミ
- (株)福忠
- ファミリーマート榛原萩原店
- ヤマタ水産
- (株)福寿館
- 産経新聞榛原専売所
- 林石油商事
- 榛見が丘歯科クリニック
- 天葬祭・蘇生
- メモリアルホールゆり
- 東鉄工所
- 四季 N.S.I.d.a
- Cafe More Green
- エネライフ・コミュニティ(株)
- 笹井昇栄堂
- 吉岡商事(株)
- 藤井歯科矯正歯科
- アンフィニ訪問看護ステーション
- 榛原防災センター
- ひまわり
- (株)池田工業社
- (株)奥田鉄工所
- 杉屋
- モンヴェールウエヤマビル
- (株)南都銀行榛原支店
- 松田歯科医院
- (株)粟子石材店
- (株)ABCライフ
- 福寿館本店
- 杉年歯科医院
- 大昭林業(株)

水谷歯科医院

SUPERLANDER せんたく館 榛原店

ローソン 榛原萩原店

釜本眼科医院

EIYCO 宇陀

榛原新町郵便局

三和相互住宅販売㈱

サポートセンター きずな

やまぐち薬局

みーちゃん寿し

和力フエ&ダイニング きえん

大和信用金庫 榛原支店

JAならけん 榛原支店

セブンイレブン 宇陀篠楽店

宇陀化成工業㈱

大内建設㈱

(有)福田水道設備

(株)池田モーターズ

坂口土木(株)

皆見造園

(株)水野設備

心境農産

日エプロス(株)

(株)オークワサンクシティ 榛原店

(有)吉住保険コンサルタント

シヤトレーゼ 奈良はいばら店

吉村鍼灸整骨院

いずみ薬局はいばら店

粉川木材(株)

櫻建設(株)

(株)中元工務店

上室タルマ繊維(株)

森開熙

高岡功土地家屋調査士事務所

田中織維

(株)岡野石油

浦田園芸

植平コンクリート工業(株)

大阪高級鑄造鉄工(株)奈良事業所

(株)大門測量設計事務所

榛原コンクリート工業(株)

(有)美登路製材

(株)桑原建築工務店

山口農園(有)

グローバルレーディング(株)

さんでんき

ヘアーサロン山内

吉田設備工業

(株)アイビィ

(株)タイテック

内牧簡易郵便局

(株)ヴィンテック 奈良店

久保木材

ハイバラ自動車整備

森田林業

山根製材

稲森建具

農産物直売場 高井の驛

橋本工務店

貝田酒店

宇陀清掃

松牧簡易郵便局

(有)若草建設

● 室生 36 件

新生室生(株)

(株)ドリーム

(株)ハクリユウ

室生村森林組合

(株)メバック

福井療院

北山歯科診療所

JAならけん 室生出張所

大野簡易郵便局

(株)大翔

(株)北脇組

△ロウ36 ゴルフクラブ

(株)大和化銀

奥野畜産

(株)近沢工務店

(株)杉中石油

(有)室生ふるさとセンター

菓心 匠寿

三本松郵便局

米田事務所

和風レストラン 青葉の庄

たたみ工房 インテリア たなか

弘和自動車

NPO法人 ハートフル室生

(株)橋本屋

室生寺

室生郵便局

民宿むろろ

特別養護老人ホーム 室生園

多山酒造合名会社

(有)スギヤ

満寿寺

森川住建(株)

(株)北村鉄工 所室生工場

(株)ニシヤマコーポレイト

吉川司法書士事務所

職域・学校
その他募金

● 職域 33 件

大宇陀特別養護老人ホーム

ラガール職員互助会

特別養護老人ホーム 室生園

グループホーム 愛

(有)スギヤ

大宇陀地区 民生児童委員

菟田野地区 民生児童委員

榛原地区 民生児童委員

室生地区 民生児童委員

菟田野こども園

室生こども園

榛原幼稚園

榛原東幼稚園

榛原北保育園

しらゆり保育園

宇陀市役所 他関係機関 4 件

宇陀市社会福祉協議会

匿名 14 件

● 学校 9 件

大宇陀小学校

菟田野小学校

榛原小学校

榛原西小学校

室生小学校

大宇陀中学校

菟田野中学校

榛原中学校

大宇陀高等学校

● 募金箱設置協力店 16 件

阿騎野新鮮野菜直売所

道の駅「宇陀路大宇陀阿騎野宿」

大宇陀温泉あきさのゆ

字廻石油(株)

大宇陀特別養護老人ホーム ラガール

菟田野アグリマート

デイリーショップ タナカ

(株)オークワサンクシティ 榛原店

道の駅「宇陀路室生」

特別養護老人ホーム 室生園

グループホーム 愛

大宇陀地域事務所

菟田野地域事務所

室生地域事務所

室生福祉保健交流センター

「ぬく森の郷」

宇陀市社会福祉協議会

● その他 7 件

大宇陀こども園 P T A

いきいきサロン「なかよし」

オークワ寄付つき商品

匿名 4 件

● 共同募金協力型自動販売機 (設置先) 2 件

榛原コンクリート工業(株)

宇陀市中央公民館 菟田野分館



戸別募金

●大宇陀 73 自治会

万六自治会
 上新自治会
 拾生自治会
 上新自治会
 中新自治会
 上自治会
 上中自治会
 上本自治会
 上茶自治会
 春日旧自治会
 下茶自治会
 下本自治会
 下中自治会
 小出口自治会
 春日新自治会
 上宮奥自治会
 中宮奥自治会
 下宮奥自治会
 関戸自治会
 大東自治会
 本郷自治会
 黒木自治会
 迫間内垣内自治会
 迫間阿騎野自治会
 迫間高校前自治会
 中庄自治会
 拾生内垣内自治会
 拾生川原町自治会
 西山内垣内自治会
 西山川向自治会
 西山下垣内自治会
 岩室内垣内自治会
 岩室五十軒自治会

岩室自治会
 小附二区自治会
 小附三区自治会
 内原上自治会
 内原下自治会
 中河原自治会
 小附一区自治会
 後小附自治会
 嬉河原自治会
 芝生自治会
 半阪自治会
 馬取柿自治会
 麻生田自治会
 内原自治会
 口今井自治会
 野依自治会
 五津自治会
 岩清水自治会
 調子自治会
 塚脇自治会
 藤井自治会
 才ヶ辻自治会
 桐山自治会
 谷脇自治会
 上守道自治会
 下出自自治会
 後出自自治会
 山口自治会
 白鳥居自治会
 上品自治会
 下品自治会
 和田自治会
 小和田自治会
 牧自治会
 栗野自治会
 田原自治会

上片岡自治会
 下片岡自治会
 東平尾自治会
 大熊自治会

●菟田野 17 自治会

古市場自治会
 岩崎自治会
 別所自治会
 平井自治会
 見田自治会
 大澤自治会
 大神自治会
 松井自治会
 稲戸自治会
 駒帰自治会
 佐倉自治会
 宇賀志自治会
 東郷自治会
 入谷自治会
 下芳野自治会
 上芳野自治会
 岩端自治会

天満台東1丁目自治会
 天満台東2丁目自治会
 天満台東3丁目自治会
 天満台東4丁目自治会
 ひのき坂自治会
 角柄自治会
 柳自治会
 あかね台自治会
 小鹿野自治会
 西峠自治会
 墨坂自治会
 新吉田自治会
 福田自治会
 上町自治会
 東町自治会
 稲荷町自治会
 新町自治会
 宮本自治会
 榛原駅前自治会
 新駅前自治会
 口田辺自治会
 高萩台自治会
 鳥見町自治会
 富士見ヶ丘自治会
 小鹿台自治会
 榛原プリンスハイツ自治会
 桜が丘自治会
 グリーンスクエア榛原
 駅前1番館自治会
 榛見が丘自治会
 萩乃里自治会
 下井足自治会
 篠楽自治会
 雨師自治会
 安田自治会
 笠間自治会

上井足自治会
 足立自治会
 白樺台自治会
 萩の原自治会
 池上自治会
 高塚自治会
 福西自治会
 栗谷自治会
 比布自治会
 石田自治会
 山路自治会
 大貝自治会
 澤自治会
 三宮寺自治会
 母里自治会
 内牧自治会
 八滝自治会
 赤埴甲自治会
 赤埴乙自治会
 高井自治会
 自明自治会
 桧牧甲自治会
 桧牧乙自治会
 荷阪自治会
 とりみ坂自治会

三本松中村自治会
 三本松長瀬自治会
 砥取自治会
 滝谷自治会
 蔵自治会
 西谷自治会
 龍口自治会
 無山自治会
 多田自治会
 染田自治会
 小原自治会
 上笠間田部自治会
 上笠間下手自治会
 上笠間川上自治会
 深野自治会
 下笠間自治会
 黒岩自治会
 田口弁財天自治会
 田口元上田口自治会
 田口元角川自治会
 下田口原山自治会
 下田口胎中自治会
 下田口自治会
 室生下出自自治会
 室生荷之出自自治会
 室生菅間出自自治会
 室生西出自自治会
 室生広垣内自治会

●榛原 71 自治会

戒場自治会
 山辺三自治会
 額井自治会
 赤瀬自治会
 長峯自治会
 福地自治会
 玉立自治会
 天満台西1丁目自治会
 天満台西2丁目自治会
 天満台西3丁目自治会
 天満台西4丁目自治会

●室生 38 自治会

向刈奥山自治会
 向刈自治会
 大野上出自自治会
 大野下出自自治会
 大野緑川自治会
 大野西垣内自治会
 三本松古大野自治会
 三本松元三自治会
 三本松琴引自治会



歳末たすけあい募金

戸別募金

●大宇陀 70 自治会

- 万六自治会
- 出新自治会
- 拾生自治会
- 上新自治会
- 上自治会
- 上中自治会
- 上本自治会
- 上茶自治会
- 春日旧自治会
- 下茶自治会
- 下本自治会
- 下中自治会
- 下出口自治会
- 小出口自治会
- 春日新自治会
- 上宮奥自治会
- 中宮奥自治会
- 下宮奥自治会
- 関戸自治会
- 大東自治会
- 本郷自治会
- 黒木自治会
- 迫間内垣内自治会
- 迫間阿騎野自治会
- 迫間高校前自治会
- 中庄自治会
- 拾生内垣内自治会
- 西内垣内自治会
- 西山川向自治会
- 西山下垣内自治会
- 岩室内垣内自治会

- 岩室五十軒自治会
- 小附二区自治会
- 小附三区自治会
- 内原上自治会
- 内原下自治会
- 中河原自治会
- 小附一区自治会
- 後小附自治会
- 嬉河原自治会
- 芝生自治会
- 半阪自治会
- 馬取柿自治会
- 麻生田自治会
- 内原自治会
- 口今井自治会
- 野依自治会
- 五津自治会
- 岩清水自治会
- 調子自治会
- 塚脇自治会
- 藤井自治会
- 才ヶ辻自治会
- 桐山自治会
- 谷脇自治会
- 上守道自治会
- 下出自治会
- 後出自治会
- 山口自治会
- 上品自治会
- 下品自治会
- 和田自治会
- 小和田自治会
- 牧自治会
- 栗野自治会

- 田原自治会
- 上片岡自治会
- 下片岡自治会
- 東平尾自治会
- 大熊自治会

●菟田野 16 自治会

- 古市場自治会
- 岩崎自治会
- 別所自治会
- 平井自治会
- 見田自治会
- 大澤自治会
- 松井自治会
- 稲戸自治会
- 駒帰自治会
- 佐倉自治会
- 宇賀志自治会
- 東郷自治会
- 入谷自治会
- 下芳野自治会
- 上芳野自治会
- 岩端自治会

●榛原 63 自治会

- 戒場自治会
- 山辺三自治会
- 額井自治会
- 赤瀬自治会
- 長峯自治会
- 玉立自治会
- 天満台西1丁目自治会
- 天満台西2丁目自治会
- 天満台西3丁目自治会
- 天満台西4丁目自治会
- 天満台東1丁目自治会

- 天満台東2丁目自治会
- 天満台東3丁目自治会
- ひのき坂自治会
- 角柄自治会
- 柳自治会
- あかね台自治会
- 小鹿野自治会
- 墨坂自治会
- 新吉田自治会
- 福田自治会
- 上町自治会
- 稲荷町自治会
- 新町自治会
- 宮本自治会
- 榛原駅前自治会
- 新駅前自治会
- 口田辺自治会
- 高萩台自治会
- 鳥見町自治会
- 富士見ヶ丘自治会
- 榛原プリンスハイツ自治会
- 桜が丘自治会
- グリーンスクエア榛原
駅前1番館自治会
- 萩乃里自治会
- 下井足自治会
- 篠楽自治会
- 雨師自治会
- 安田自治会
- 笠間自治会
- 上井足自治会
- 足立自治会
- 白樺台自治会
- 萩の原自治会
- 池上自治会
- 高塚自治会

- 栗谷自治会
- 比布自治会
- 石田自治会
- 山路自治会
- 大貝自治会
- 澤自治会
- 母里自治会
- 内牧自治会
- 八滝自治会
- 赤埴甲自治会
- 赤埴乙自治会
- 高井自治会
- 自明自治会
- 桧牧甲自治会
- 桧牧乙自治会
- 荷阪自治会
- とりみ坂自治会

●室生 38 自治会

- 向刈奥山自治会
- 向刈自治会
- 大野上自治会
- 大野下自治会
- 大野緑川自治会
- 大野西垣内自治会
- 三本松古大野自治会
- 三本松元三自治会
- 三本松琴引自治会
- 三本松中村自治会
- 三本松長瀬自治会
- 砥取自治会
- 滝谷自治会
- 蔵自治会
- 西谷自治会
- 龍口自治会
- 無山自治会

- 多田自治会
- 染田自治会
- 小原自治会
- 上笠間滝之尾自治会
- 上笠間田部自治会
- 上笠間下手自治会
- 上笠間上手自治会
- 上笠間川上自治会
- 深野自治会
- 下笠間自治会
- 黒岩自治会
- 田口弁財天自治会
- 田口元上田自治会
- 田口元角川自治会
- 下田口原山自治会
- 下田口自治会
- 室生下自治会
- 室生荷之出自治会
- 室生菅間自治会
- 室生西自治会

その他募金

松塚建設(株)
匿名1件



みつわ会 が緑綬褒章を受けられました

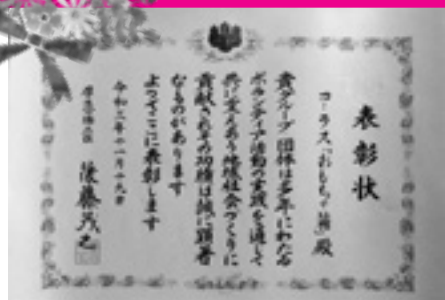
みつわ会は、室生口大野駅前の公衆トイレなどの清掃を行っているグループで、昭和60年から活動をされています。長年にわたる功績が称えられ、令和3年度緑綬褒章を受けられました。



コーラス「おもちゃ箱」が

厚生労働大臣表彰を受けられました

コーラス「おもちゃ箱」は、福祉施設や地域のお祭り・イベント等に参加し、歌や手遊びなど皆さまに楽しんでもらえる活動を続けられているグループで、昭和62年から活動をされています。令和3年度厚生労働大臣表彰を受けられました。



令和4年度 ボランティア活動保険

ボランティア活動中の様々な事故によるケガや損害賠償責任などについて補償する保険ですので、万が一の事故に備えて、できる限り加入されることをお勧めします。

対象となる ボランティア活動	日本国内における「自発的な意思により他人や社会に貢献する無償のボランティア活動」で次の①～③のいずれかに該当する活動。 ①グループの会則に則り企画、立案された活動であること ②社会福祉協議会に届け出た活動であること(個人活動も含む) ③社会福祉協議会に委嘱された活動であること(個人活動も含む)		
補償期間	令和4年4月1日(金)午前0時から令和5年3月31日(金)午後12時まで 〔 中途加入の場合、加入申込手続き完了日の翌日午前0時から令和5年3月31日午後12時までとなります。 〕		
保険料 (1名あたり)	基本プラン	天災・地震補償プラン	【新設】 特定感染症重点プラン
	350円	500円	550円
加入申込 手続き	1.印鑑と保険料を持って窓口へお越しください。 (法人の場合は必ず法人印をご捺印ください) 2.所定の用紙に必要事項をご記入・ご捺印ください。 〔 団体で加入する場合は、加入者の氏名、年代を記入いただきます。 すでに作成済みの名簿がある場合、その名簿を添付してください。 〕 3.社会福祉協議会がその内容を確認、受付印を押印、保険料を受領することによって加入手続き完了となります。ただし、大規模災害特例が適応された場合は、加入手続き完了と同時に補償開始となります。		
お問い合わせ先	宇陀市社会福祉協議会 ☎ 0745-84-4116 / IP☎ 0745-88-9202		

相談日のお知らせ

弁護士による福祉専門相談 【要予約 先着2件】

■日時 3月9日(水)
4月15日(金)
午前10時～正午まで

精神科医による専門相談 【要予約 先着2件】

■日時 3月7日(月)
4月18日(月)
午後2時～午後4時まで

場所・申込先 宇陀市社会福祉協議会

☎ 0745-84-4116

IP☎ 0745-88-9202

※ 弁護士・精神科医の相談日時と場所は、変更する場合があります。

リサイクル情報

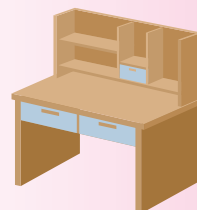
★申し込みは、宇陀市社会福祉協議会までご連絡ください。

☎ 0745-84-4116 IP☎ 0745-88-9202

宇陀市社会福祉協議会では『もったいない』そんな心を大切に、家庭にある不用品を譲りたい人、求める人の仲介を行っています。ただし、家電製品は取り扱っておりません。譲っていただく品物は、希望者が現れるまでご自宅で保管していただきます。希望者が現れるまでに処分されましたら、宇陀市社会福祉協議会までご連絡ください。

☆譲ります☆

- 学習机
- 日本史事典
- 折りたたみベッド（シングルサイズ）
- 日本国語辞典1巻～20巻（小学館/昭和56年刊行）



☆譲ってください☆ 募集中

社会福祉法人

宇陀市社会福祉協議会

〒633-2221 奈良県宇陀市菟田野松井502番地
(宇陀市中央公民館 菟田野分館内)

部署	電話番号	IP電話	FAX番号
総務・地域 福祉支援係	0745 84-4116	0745 88-9202	0745 84-3600

宇陀市社会福祉協議会ホームページ
<http://www.udashi-shakyo.jp/>



善意銀行

宇陀市善意銀行に次の方から預託いただきました。

厚くお礼申し上げます。(敬称略)
(R3.12/1~R4.1/31 受付分)

◆匿名 切手 24,750円分
ハガキ 850円分

◆匿名 10,000円

◆ともに語る会 50,000円
切手 4,600円分

【問】宇陀市社会福祉協議会